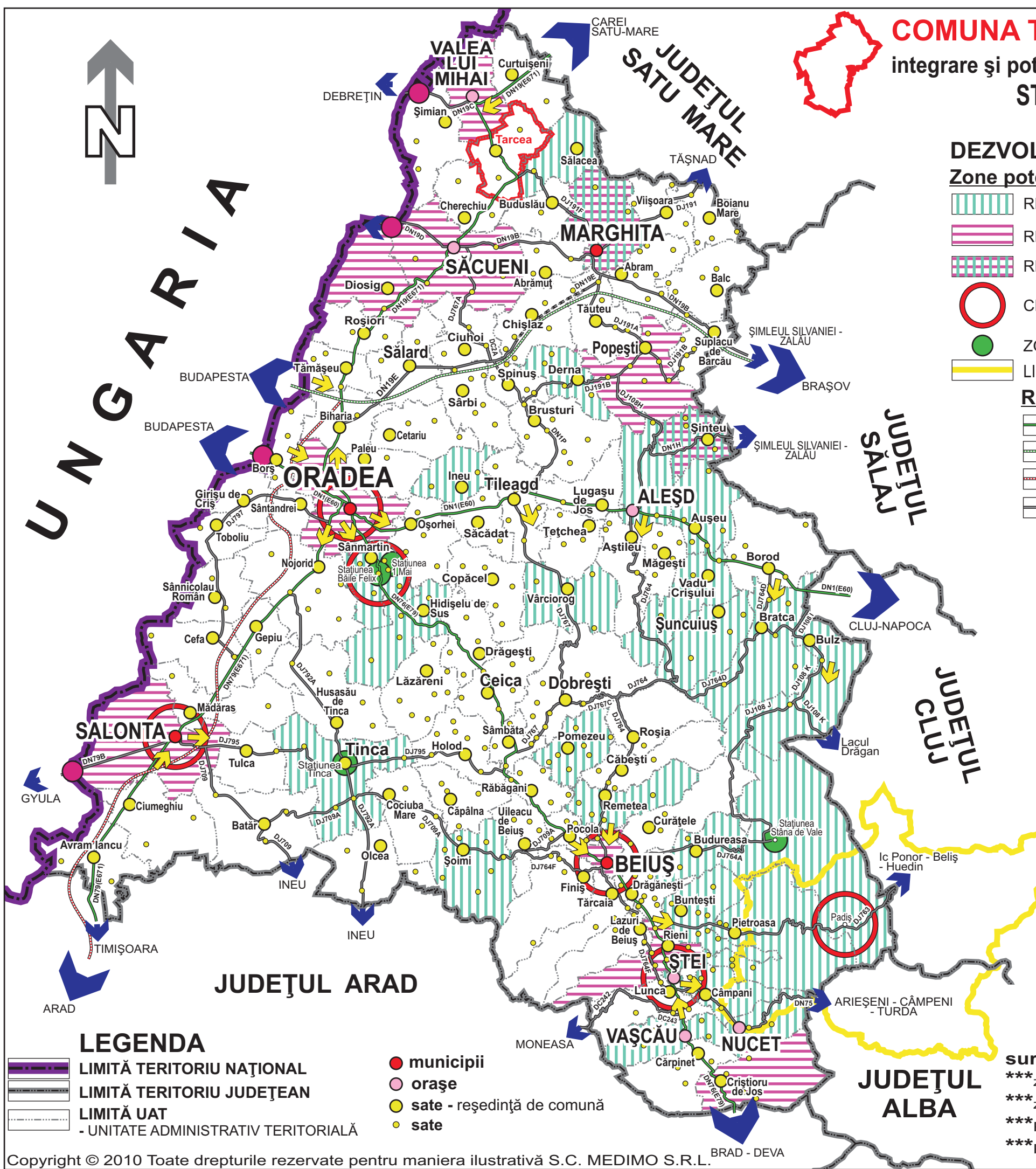




# COMUNA TARCEA - încadrare în județul Bihor

## integrare și potențial în spațiul de dezvoltare și organizare teritorială

### STRATEGII ȘI PREMISE DE DEZVOLTARE DURABILĂ



- #### DEZVOLTAREA TURISTICĂ PRIORITARĂ ÎN JUDEȚ
- ##### Zone potențiale cu resurse mari și foarte mari
- RESURSE NATURALE
  - RESURSE ANTROPICE
  - RESURSE NATURALE ȘI ANTROPICE
  - CENTRE TURISTICE - TRANZIT/ INFORMARE / PUNCTE DE PLECARE
  - ZONE SAU PARȚI DIN LOCALITĂȚI - STAȚIUNI
  - LIMITARIE "PARCUL NATURAL APUSENI"
- ##### Rețeaua principală de circulație turistică
- REȚEAUA DRUMURILOR EUROPENE (E)
  - AUTOSTRADA TRANSILVANIA (A3) - magistrală în construcție
  - DRUM EXPRES ARAD-ORADEA - în stadiu de proiectare
  - ALTE AXE DE LEGĂTURĂ ȘI CONEXIUNE RUTIERĂ
  - PUNCTE DE TRECERE FRONTIERĂ
  - PRINCIPALE PORȚI DE ACCES SPRE DESTINAȚII TURISTICE

HARTA JUDEȚ BIHOR  
sc.1 : 500 000



**Anexa nr. 4(c)**  
la memoriu general  
**PUG COMUNA TARCEA**  
martie 2011

S.C. MEDIMO S.R.L - ORADEA - contract nr. 25 -  
documentație pentru DEZBATERE PUBLICĂ ȘI OBȚINERE AVIZE

## DEZVOLTAREA INTEGRATĂ A TURISMULUI

- #### LEGENDA
- LIMITĂ TERITORIU NAȚIONAL
  - LIMITĂ TERITORIU JUDEȚEAN
  - LIMITĂ UAT - UNITATE ADMINISTRATIV TERITORIALĂ
  - municipii
  - orașe
  - sate - reședință de comună
  - sate

- sursa datelor :
- \*\*\* zone cu resurse turistice Bihor - PATN-sec. VIII - LEGE nr.190/2009
  - \*\*\* zone cu resurse turistice Bihor - studii fundamentare PATN - www.mdr.ro
  - \*\*\* PDJ Bihor 2007 – 2013 aprobat HCJ-Bihor nr.155 din 31.10.2007
  - \*\*\* PATJ Bihor - actualizare 2005 - studiu -