

propuneri de organizare urbanistica - strategii de dezvoltare spatia - INTRAVILAN SI EXTRAVILAN

CONTEXTUL TERITORIAL SI SUPRATERITORIAL
COMUNA TARCEA
dezvoltare pe fondul turismului de tranzit si turismului local

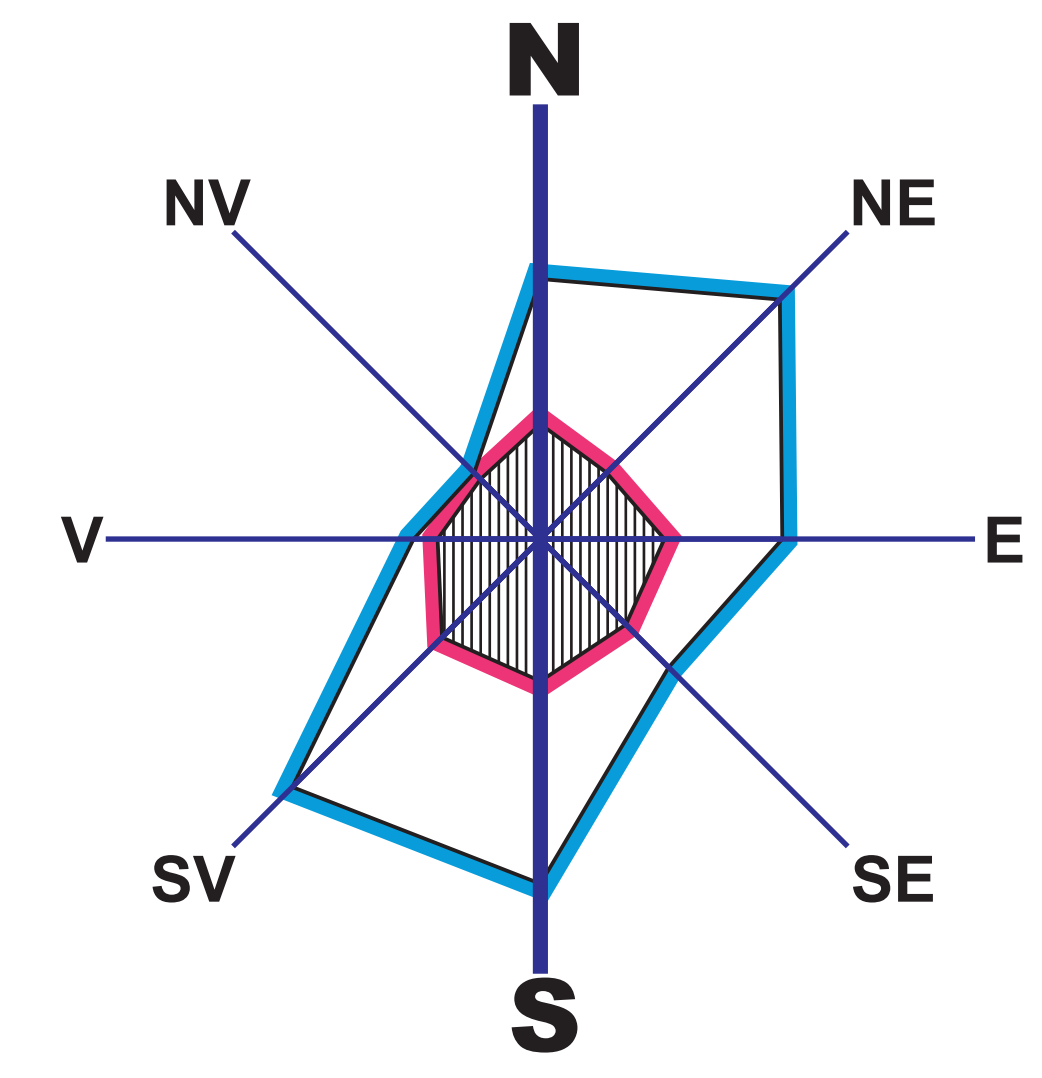
ELEMENTE POTENTIALE DE INTERES LOCAL / ZONAL SI SAU INTERZONAL / OBIECTIVE DE UTILITATE PUBLICA

CAI DE CIRCULATIE RUTIERA PRIMA ETAPA SI ETAPE DE PERSPECTIVA

- AXE SI TRASEE MAJORE
- TRASEE STRAZI PRINCIPALE COLECTOARE
- TRASEE RUTIERE DE LEGATURA IN SPA TIUL TERITORIAL SI SUPRATERITORIAL
- INTERSECTII / PRINCIPALE NODURI DE CIRCULATIE / DRUMURI / ZONE DE DRUM / PODURI / PODETE / PASARELE PIETONALE
- ZONE CARE NECESITA AMENAJARI
- PRIORITATI DE AMENAJARE

ZONE CU POTENTIAL STRATEGIC
TERMEN MEDIU SI LUNG DE REALIZARE INTRE 10 SI 20 ANI

- STUDII URBANISTICE PENTRU DEZVOLTARE ZONA CU SPA TII CAZARE / AGREMENT / SERVICII
- STUDII URBANISTICE PENTRU DEZVOLTARE ZONA CASE DE VACANTA / PENSIUNI
- STUDII URBANISTICE PENTRU DEZVOLTARE ZONE TURISTICE - TRANZIT / AGREMENT
- CENTRE DE INTERES GENERAL / CENTRE COMPLEXE SOCIO-ECONOMICE / CENTRE DE UTILITATE PUBLICA / CENTRE TURISTICE / CENTRE DE AGREMENT / SPORT / ODIHNA / PORTI DE ACCES IN LOCALITATE
- DIRECTIE DE DEZVOLTARE SPATIALA



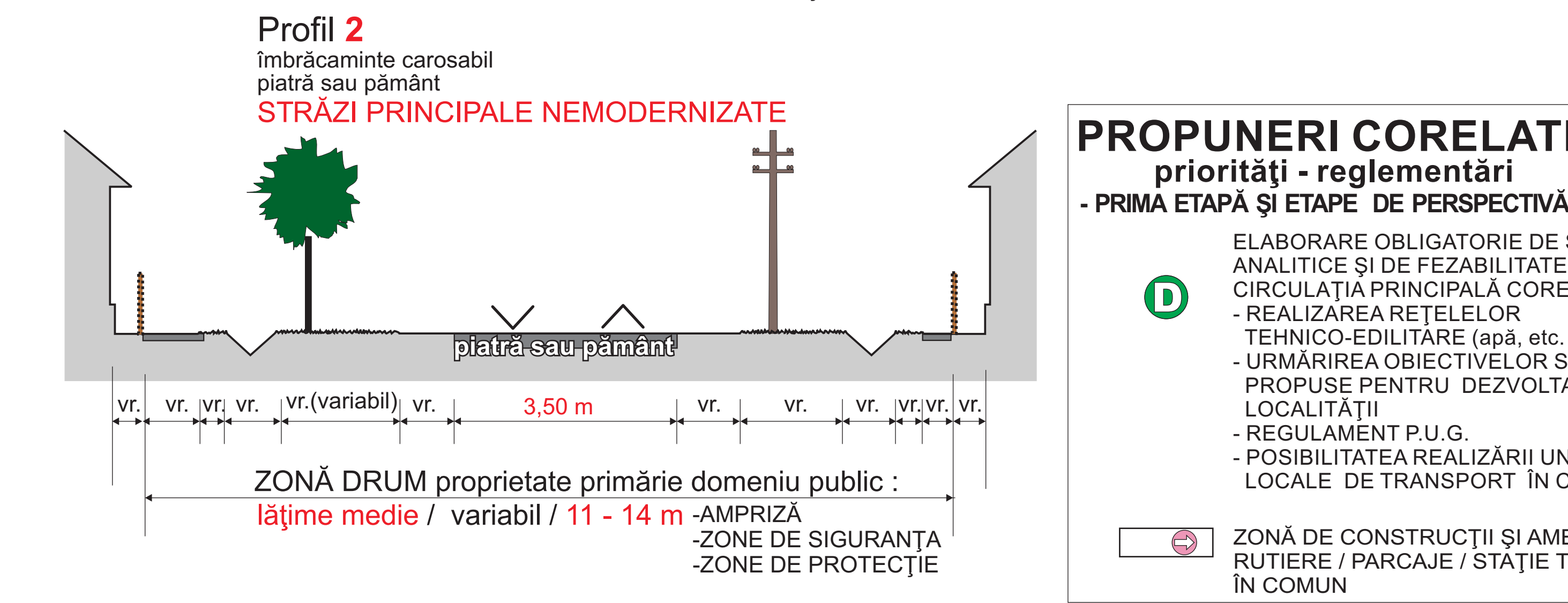
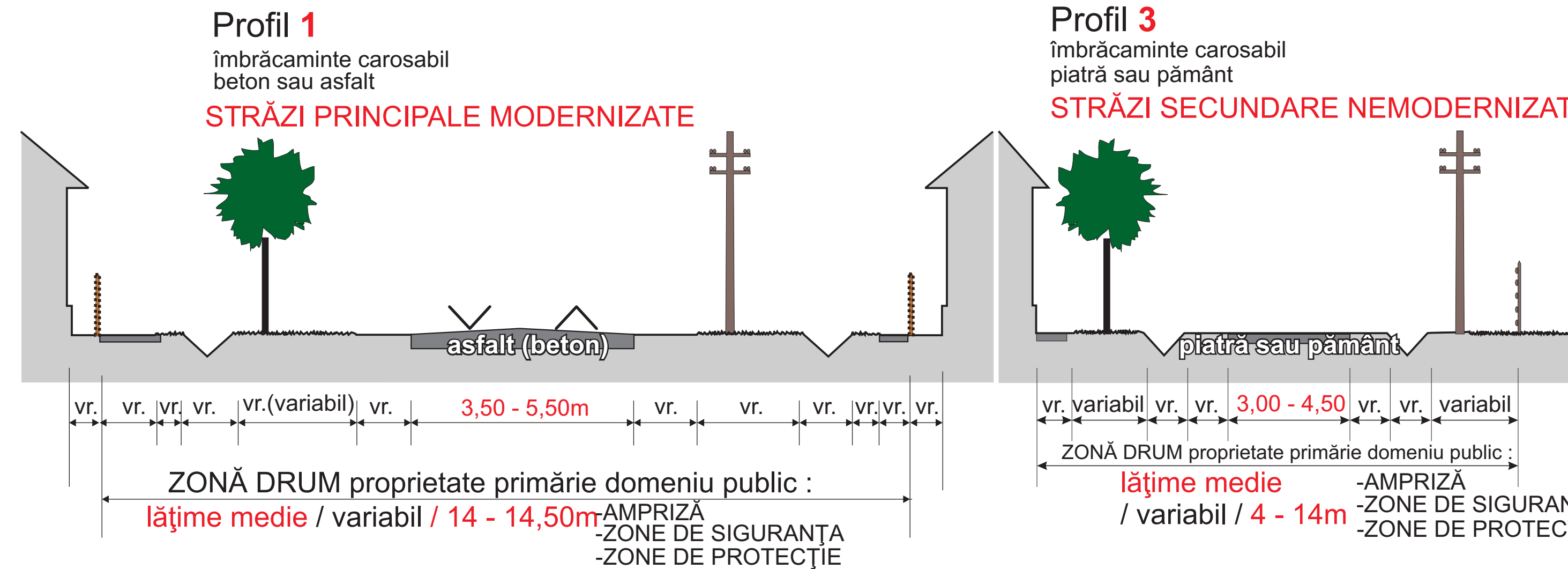
REGIMUL EOLIAN
FRECVENȚA ȘI INTENSITATEA MEDIE ANUALĂ

Direcția	N	NE	E	SE	S	SV	V	NV
Frecvență (%)	8,6	11,2	8,0	6,0	11,4	11,6	4,2	3,1
Viteza (m/s)	3,8	3,1	4,1	4,0	4,7	4,6	3,4	2,8

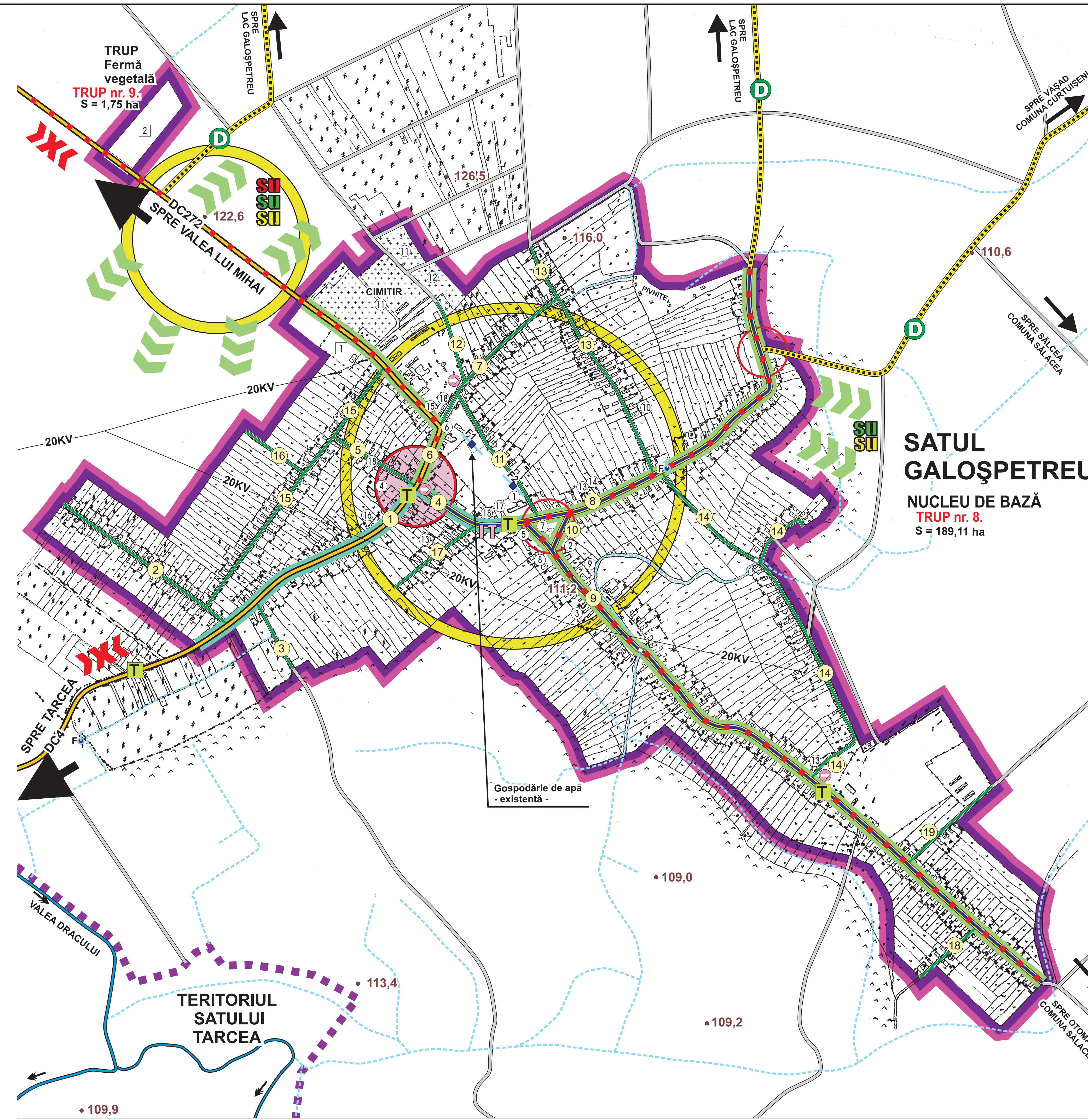
REPREZENTARE GRAFICĂ:
- FRECVENȚA (VANT DOMINANT 1% = 2mm)
- INTENSITATEA (VITEZA 1m/s = 2mm)

- AGENȚII ECONOMICI**
- AGROMEC
 - S.C.AGROCOM NELLFLOR S.R.L.
- INSTITUȚII ȘI SERVICII PUBLICE INVATA MANT / CULTURA**
- ȘCOALA GENERALĂ CLASELE I - VIII
 - ȘCOALA GENERALĂ CLASELE I - IV
 - GRĂDINIȚA CU PROGRAM NORMAL
 - BIBLIOTECA (CONACUL DRAVECZKY - 1846)
 - CĂMIN CULTURAL
- SĂNĂTATE**
- DISPENSAR MEDICAL UMAN (CONAC FRATER 1866)
- CULTE**
- BISERICĂ REFORMATĂ - 1621
 - BISERICĂ ROMANO - CATOLICĂ - 1855
 - BISERICĂ GRECO - CATOLICĂ - 1892
 - BISERICĂ BAPTISTĂ
 - CIMITIR REFORMAT / ROMANO - CATOLIC / GRECO - CATOLIC
 - CIMITIR BAPTIST
- COMERȚ - SERVICII PUBLICE**
- MAGAZIN
 - BODEGĂ
 - BRUTĂRIE
 - BAR
 - POȘTĂ / BIROURI ADMINISTRAȚIE PRIMĂRIE
 - DEPOZIT CEREALE

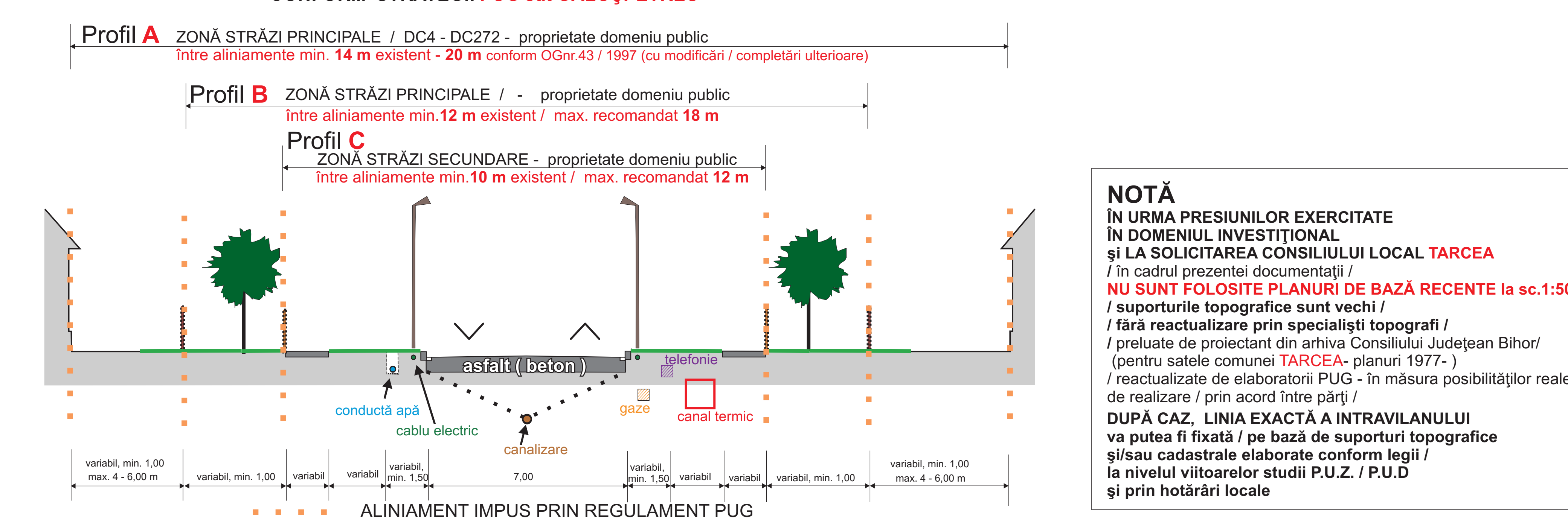
REȚEAUA DE CIRCULATIE RUTIERA PROFILURI TRANSVERSALE CARACTERISTICE EXISTENTE SCARA 1 : 100



- PROPUNERI CORELATE prioritati - reglementari - PRIMA ETAPA SI ETAPE DE PERSPECTIVA -**
- ELABORARE OBLIGATORIE DE STUDII ANALITICE SI DE FEZABILITATE PENTRU CIRCULATIA PRINCIPALA CORELATE CU:
- REALIZAREA REȚELELOR TEHNICO-EDILITARE (apă, etc.)
 - URMĂRIREA OBIECTIVELOR STRATEGICE PROPUSE PENTRU DEZVOLTAREA LOCALITĂȚII
 - REGULAMENTUL P.U.G.
 - POSIBILITATEA REALIZĂRII UNEI REȚELE LOCALE DE TRANSPORT ÎN COMUN
- ZONE DE CONSTRUCȚII ȘI AMENAJĂRI RUTIERE / PARCAJE / STAȚIE TRANSPORT ÎN COMUN



PROFILURI TRANSVERSALE CARACTERISTICE PROPUSE PENTRU DEZVOLTAREA DE PERSPECTIVA ZONALĂ ȘI LA NIVEL DE LOCALITATE CONFORM STRATEGII PUG sat GALOȘPETREU SCARA 1 : 100



NOTĂ
ÎN URMA PRESIUNILOR EXERCITATE ÎN DOMENIUL INVESTIȚIONAL ȘI LA SOLICITAREA CONSILIULUI LOCAL TARCEA / în cadrul prezentei documentații / **NU SUNT FOLOSITE PLANURI DE BAZĂ RECENTE la sc.1:5000** / suporturile topografice sunt vechi / fără reactualizare prin specialiști topografi / preluate de proiectant din arhiva Consiliului Județean Bihor / (pentru satele comunei TARCEA - planuri 1977 -) / reactualizate de elaboratorii PUG - în măsura posibilităților reale de realizare / prin acord între părți / **DUPĂ CAZ, LINIA EXACTĂ A INTRAVILANULUI** va putea fi fixată / pe baza de suporturi topografice și/sau cadastrale elaborate conform legii / la nivelul viitoarelor studii P.U.Z. / P.U.D și prin hotărâri locale

PUG plan urbanistic general COMUNA JUDEȚ BIHOR TARCEA SAT GALOȘPETREU reglementari urbanistice cai de circulatie sc. 1: 10000 rutiera si de transport

TABEL CENTRALIZATOR ÎNCADRARE STRĂZI - sat GALOȘPETREU

CATEGORIA DE STRĂZI	SITUAȚIA EXISTENTĂ STRĂZI (m)			TOTAL LUNGIME PE CATEGORII	SITUAȚIA PROPUȘĂ ETAPA I STRĂZI (m)			TOTAL LUNGIME PE CATEGORII
	MODERNIZATE (asfalt, beton, pava)	NEMODERNIZATE pietruite	NEMODERNIZATE pământ		MODERNIZATE (asfalt, beton, pava)	NEMODERNIZATE pietruite	NEMODERNIZATE pământ	
DN / DJ / DC	690	625	0	1315	1315	0	0	1315
DRUMURI ÎN TRAVERSAREA LOCALITĂȚII	295	0	2885	3180	3180	0	0	3180
STRĂZI PRINCIPALE	0	1190	4195	5385	0	5385	0	5385
STRĂZI SECUNDARE	985	1815	7080	9880	4495	5385	0	9880
%	9.97	18.37	71.66	100	45.50	54.50	0	100

- LEGENDA**
- DELIMITARE ADMINISTRATIVĂ ÎN TERITORIUL UAT - LOCALITĂȚI APARTINĂTOARE
 - LIMITĂ TERITORIUL INTRAVILAN EXISTENT / PUG PRELIMINAR 2001 - cu modificări și completări ulterioare
 - LIMITĂ TERITORIUL INTRAVILAN PROPUȘ / PUG REACTUALIZAT / cu valabilitate conform prevederilor legale
 - APE / CANALE DE DESECARE / CANALE PLUVIALE
 - LINII ELECTRICE AERIENE - 20KV
 - STRĂZI SECUNDARE / STRĂZI PRINCIPALE
 - DRUMURI DE LEGĂTURĂ ÎN TERITORIUL
 - ZONE FĂNTĂNI PUBLICE APĂ POTABILĂ
- SITUAȚIA EXISTENTĂ elemente caracteristice / disfuncționalități**
- INDICATIV STRADĂ
 - DRUM COMUNAL
 - STRĂZI PRINCIPALE / colectoare MODERNIZATE
 - STRĂZI PRINCIPALE / colectoare NEMODERNIZATE
 - STRĂZI SECUNDARE NEMODERNIZATE
 - TRASEU DE TRANSPORT ÎN COMUN

- PROPUNERI CORELATE prioritati - reglementari - PRIMA ETAPA -**
- STRĂZI SAU DRUMURI DE LEGĂTURĂ / CARE NECESITA MODERNIZARE / REFACERE CAROSABIL / AMENAJARE / REAMENAJARE / PUG PRELIMINAR 2001 - cu modificări și completări ulterioare / REGULAMENTUL PUG / OBIECTIVELOR STRATEGICE PROPUSE PENTRU DEZVOLTAREA LOCALITĂȚII
 - PRIORITATI DE AMENAJARE / INTERSECTII / DRUMURI / ZONE DE DRUM / PODURI / PODETE / PASARELE PIETONALE
 - INTERDICȚIE TEMPORARĂ DE CONSTRUIRE PÂNĂ LA ELABORAREA STUDIILOR DE SPECIALITATE PE BAZĂ DE REGLEMENTĂRI ȘI STRATEGII P.U.G. (MODERNIZARE ȘI AMENAJARE / DRUMURI / INTERSECTII / PODURI)
- NOTĂ**
după obținerea AVIZULUI / prin HCL TARCEA nr. 21 din 21 martie 2008 / pentru documentația de verificare / ETAPA I anul 2007 / **ultimele date** convenite pentru anul 2008/ conform art. 1 / alin.1/ litera a și b din AVIZ / **au fost primite** de proiectant de la beneficiar **în februarie 2009** pentru completări cu modificări și reactualizări din FAZA : - PUG propriu zis

COORDONATOR / ELABORATOR DOCUMENTAȚIE
arhitect - urbanist
Victoria Covrig-Ortopelea

NOTĂ PREZENTUL STUDIU COMPLETEAZĂ CU MODIFICĂRI / REACTUALIZĂRI / FAZA : PUG PRELIMINAR prin cumularea cu FAZA : - PUG propriu zis

EDIȚII ANTERIOARE avizate CONFORM LEGII ETAPA II / III - ediție 2000-2001 VOL. 1 - PUG preliminar ANULUI UNIC SI CONSILIULUI Județean Bihor nr. 13 din 20.03.2001 ETAPA I - ediție 2007 VOL. 1 - PUG propriu zis AVIZUL CONSILIULUI LOCAL TARCEA prin HCL nr. 21 din 21 martie 2008

ETAPA II / III / ediție - 15 martie 2011- în 3 exemplare / **completări cu modificări și reactualizări**

VERIFICATOR STUDIU
arhitect - urbanist
Mihaela Unița

PREDARE PROIECTANT ex.2 și ex.3 - conform ex.1

PRIMIRE BENEFICIAR ex.2 și ex.3 - conform ex.1

DATA DE PREDARE - PRIMIRE
Analiza / studiul / VOL.1 / PUG propriu zis - UAT - COMUNA TARCEA / ETAPA II / III piese desenate - COMPLETĂRI CU MODIFICĂRI ȘI REACTUALIZĂRI - ediție - 15 martie 2011- conform proces verbal de recepție nr. 6 - redactat iulie 2008.....

ARHITECT GRUP

PROIECTANT S.C. MEDIMO S.R.L. - ORADEA - VOL. 1 - PUG propriu zis ETAPA II / III piese desenate COMPLETĂRI / MODIFICĂRI / REACTUALIZĂRI - ediție - 15 martie 2011- ex.1 - arhivă firmă ex.2 - Consiliu Local TARCEA ex.3 - Consiliu Județean Bihor

Lucrarea: PLAN URBANISTIC GENERAL PUG UAT COMUNA TARCEA (PUG propriu zis) FRIZA PLANAȘA / SAT GALOȘPETREU SCARA 10/U reglementări urbanistice cai de circulație rutieră și de transport VOL. 1 - ETAPA II / III - PUG propriu zis - ex.1 / ex.2 / ex.3 - 15 martie 2011-