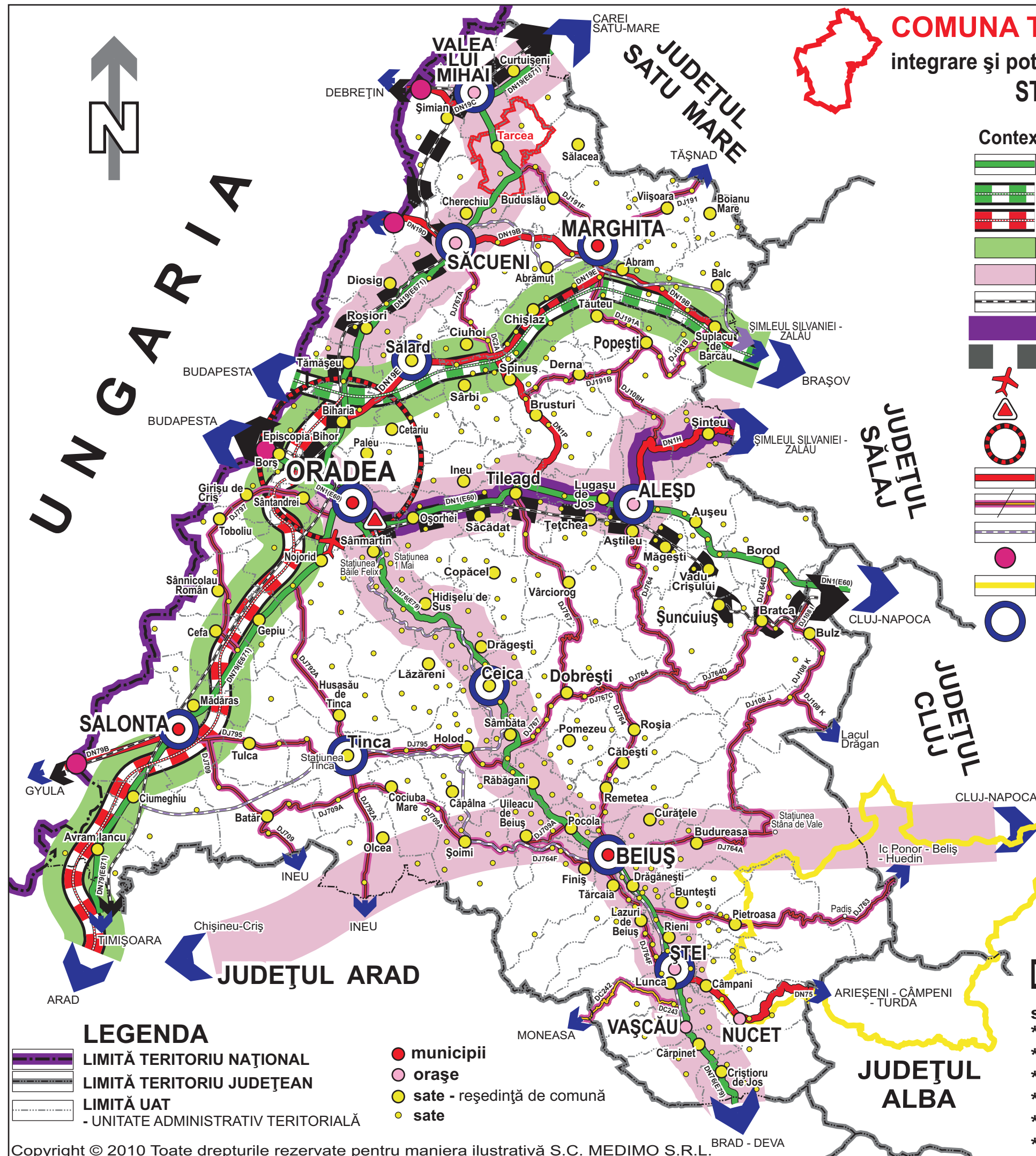


# COMUNA TARCEA - încadrare în județul Bihor

## integrare și potențial în spațiul de dezvoltare și organizare teritorială

### STRATEGII ȘI PREMISE DE DEZVOLTARE DURABILĂ



- Contextul legăturilor de transport**
- REPEAUA DRUMURILOR EUROPENE (E) / CU VARIANTE OCOLITOARE APROBATE - Ale<sup>o</sup>d / zona Beiu<sup>o</sup>-<sup>o</sup>tei / Săcueni / Valea lui Mihai - în stadiu de proiectare
  - AUTOSTRADA TRANSILVANIA (A3) - magistrală în construcție
  - DRUM EXPRES ARAD-ORADEA - în stadiu de proiectare
  - CULOARELE REȚELEI DE AUTOSTRĂZI - naționale și europene
  - CULOARELE DRUMURILOR EXPRES sau cu 4 benzi (PATN - Legea 363/2006)
  - REȚEA FERVIARĂ INTEROPERABILĂ - reabilitare la standarde europene
  - REȚEAUA TRANS-EUROPEANĂ DE TRANSPORT RUTIER, TEN-R (PATN - Legea 363/2006)
  - REȚEAUA TRANS-EUROPEANĂ DE TRANSPORT FERVIAR, TEN-F (PATN - Legea 363/2006)
  - AEROPORTUL INTERNAȚIONAL ORADEA - modernizare
  - TERMINAL DE TRANSPORT COMBINAT Oradea Est - modernizare
  - ZONA DE CONVERGENȚĂ ȘI CONEXIUNE A TRASEELOR MAJORE DE TRANSPORT
  - DN - DRUM NAȚIONAL
  - DJ / DC - DRUM JUDEȚEAN / DRUM COMUNAL
  - CALE FERATĂ NEINTEROPERABILĂ - rețea feroviară de interes local
  - PUNCTE DE TRECERE FRONTIERĂ
  - LIMITA ARIEI "PARCUL NATURAL APUSENI"
  - POLI DE DEZVOLTARE - UTP

**HARTA JUDEȚ BIHOR**  
**sc.1 : 500 000**  
 kilometri  
 0 1 2 3 4 5 10 15

**Anexa nr. 3**  
 la memoriu general  
**PUG COMUNA TARCEA**  
 martie 2011

S.C. MEDIMO S.R.L - ORADEA - contract nr. 25 -  
 documentație pentru DEZBATERE PUBLICĂ ȘI OBTINERE AVIZE

## DEZVOLTAREA REȚELELOR DE TRANSPORT

- sursa datelor :**
- \*\*\* REȚELE DE TRANSPORT - PATN-sec. I - LEGE 363/2006
  - \*\*\* DRUM EXPRES ARAD-ORADEA - HG nr. 696/2008
  - \*\*\* DRUMURI EUROPENE (E) - LEGE nr. 455/2004 și ORDIN nr. 2508//2006
  - \*\*\* DRUMURI NAȚIONALE - HG nr. 1361/2007
  - \*\*\* PDJ Bihor 2007 – 2013 aprobat HCJ-Bihor nr.155 din 31.10.2007
  - \*\*\* PATJ Bihor - actualizare 2005 - studiu -

- LEGENDA**
- LIMITĂ TERITORIU NAȚIONAL
  - LIMITĂ TERITORIU JUDEȚEAN
  - LIMITĂ UAT - UNITATE ADMINISTRATIV TERITORIALĂ
  - municipii
  - orașe
  - sate - reședință de comună
  - sate